



Produktinformation

jadice document platform

Die jadice Produktfamilie bietet für den Dokumentenmanagement-Bereich integrationsfreundliche Java-Komponenten zur Archivierung, Verwaltung, Verteilung, Bearbeitung und Anzeige von Dokumenten an. Mit diesen leistungsstarken **Komponenten** können nahezu alle gängigen Bild- und Textdokumente verarbeitet werden.



Das Kernstück der jadice Produktfamilie ist die jadice document platform. Sie bietet die Basis für individuelle Archivclient- sowie Server-Lösungen im professionellen Dokumentenmanagement. Als pure Java Toolbox ist die **jadice document platform** insbesondere für heterogene Umgebungen interessant. Mit ihren einsatzorientierten Modulen, hilfreichen Zusatzkomponenten und durchdachten Schnittstellen lässt sich ein eigenes **jadice** Paket zusammenstellen, mit dem schnell und risikolos Archivclients für individuelle Lösungen erstellt werden können.

Mit ihren Zusatzkomponenten kann die jadice document platform in verschiedenen Aufgabenbereichen des Dokumentenmanagements eingesetzt werden:

- Migration und Datenimport
- Dokumentbearbeitung und -konvertierung
- Unterschriftenerfassung
- Signatur
- Barcodeerkennung
- Konsolidierter Archivzugriff

Ein wesentlicher Bestandteil der jadice document platform ist der Dokumentbetrachter **jadice viewer**.

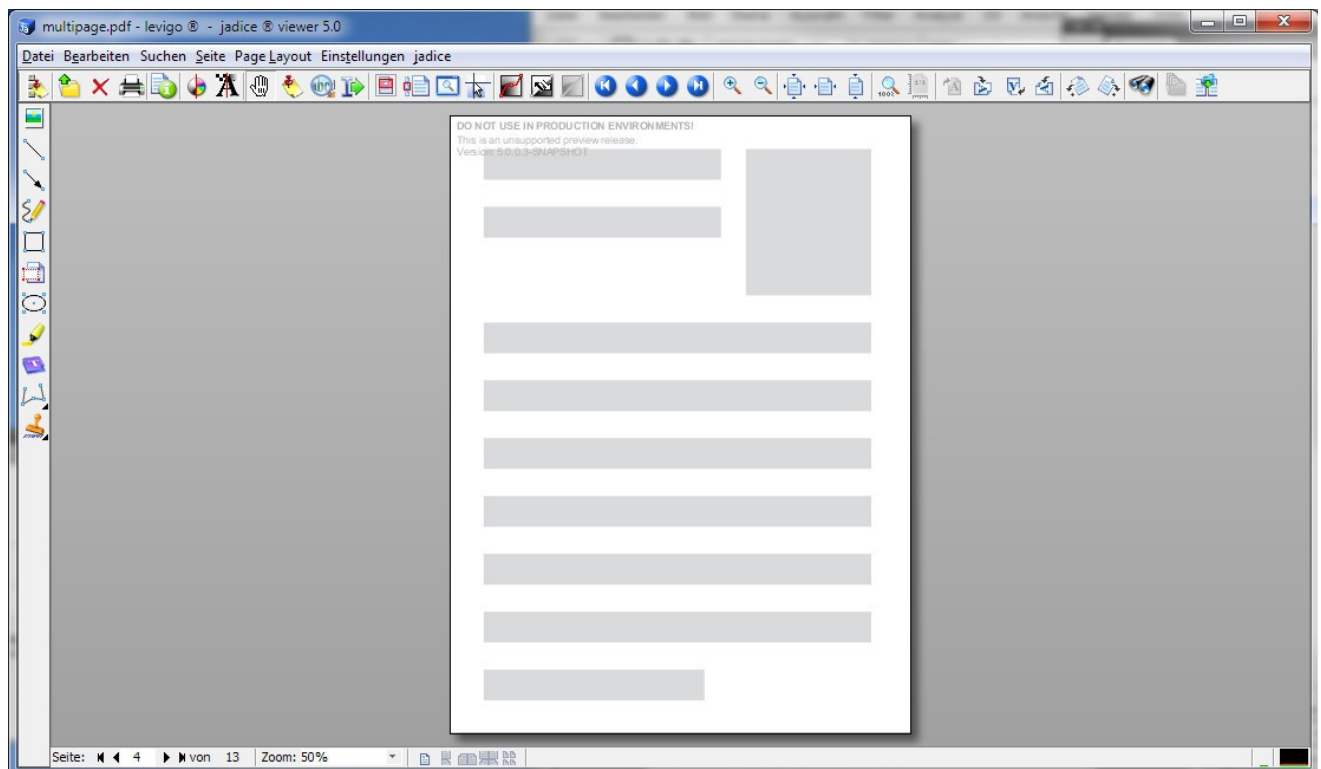
jadice viewer



Kernstück der jadice document platform ist der leistungsstarke Dokumentbetrachter **jadice viewer**. Er kann in eigene Anwendungen integriert oder vorkonfiguriert als vollwertige Anzeigekomponente zur Dokumentbearbeitung eingesetzt werden.

Neben der schnellen Anzeige sehr großer oder zusammengesetzter Dokumente und der Unterstützung einer sehr großen Anzahl an Bildformaten bietet jadice eine optimale Unterstützung des Workflows.

jadice kann in unterschiedlichen Bereichen des Dokumenten- und Enterprise-Managements (Postkorblösungen, Langzeitarchivierung usw.) sowohl als Applikation, Applet oder auch in RCP-Anwendungen eingesetzt werden.



jadice Highlights und Features

Dokumentformate

jadice unterstützt alle im Bereich Langzeitarchivierung gängigen Dokumentformate. Für sonstige Formate steht eine flexible Komponente zur Datenvorbereitung zur Verfügung.

Durch das nahtlose Zusammenspiel von direkter Unterstützung und flexibler Datenvorbereitung können verschiedene Dokumentenformate einheitlich präsentiert werden.

Dokumentverarbeitung

jadice zeichnet sich aus durch ein intelligentes Speichermanagement gepaart mit einer ausgereiften Rendering-Engine. Diese Kombination ermöglicht eine schnelle Anzeige sehr **großer** Dokumente (technische Zeichnungen, Architektur- oder Lagepläne usw.) ebenso wie die Verarbeitung **virtueller** Dokumente, die aus gemischten Dokumenten bzw. Dokumentformaten zusammengesetzt sind.

Dokumentenvorschau

Eine weitere Besonderheit bietet jadice mit dem **First Page Display**. Das First Page Display erlaubt eine schnelle Anzeige bereits geladener Seiten, während der Rest des Dokuments im Hintergrund sich noch im Ladevorgang befindet.

Komfortabler Datenaustausch

jadice bietet eine komfortable Desktop-Integration durch Clipboard-Unterstützung und **Drag & Drop**.

jadice Monitoring

Mit der Anbindung an jadice Monitoring können detaillierte Informationen über das **Laufzeitverhalten** von Dokumentenoperationen zur Verfügung gestellt werden.

Flexibilität

Offene Schnittstellen, Kompatibilität mit vielen Standard- und Sonderformaten, Look & Feel sowie die Einsatzmöglichkeit an beliebigen Archivsystemen gewährleisten ein hohes Maß an Flexibilität.

Barrierefreiheit

jadice erfüllt bereits standardmäßig einen Großteil der Anforderungen für barrierefreies Arbeiten hinsichtlich Darstellung, Navigation und Steuerelementen.

Um die **Dokumenteninhalte** für Sehbehinderte zugänglich zu machen, benötigen Screenreader, wie die gängigen Anwendungen **JAWS**, **LunarPlus** und **NaturalSpeak**, strukturierte Dokumentinhalte.

Mittels des **Accessibility Panels** können strukturierte **Dokumentinhalte** aus jadice der Sehbehindertensoftware zur Verfügung gestellt werden.

Dokumente, die für die Bearbeitung von Sehbehinderten optimiert worden sind, beinhalten bereits Dokumentinformationen in benötigter Struktur. Für andere Dokumente können diese Informationen über OCR ermittelt werden.

OCR-on-demand

Eine Schnittstelle zu OCR-Systemen ermöglicht das Erzeugen von OCR-Informationen und strukturierten Dokumentinhalten aus Bilddatenströmen.

Diese Informationen können barrierefrei direkt im Accessibility Panel zur Verfügung gestellt und z.B. über einen **Screenreader** ausgegeben werden.

Effiziente Benutzeroberfläche

jadice bietet ein ausgewogenes Bedienkonzept mit erweiterten **Annotationseditoren** und smarter **Lightbox-Seitenübersicht**.

Abgerundet wird das Konzept durch das **levigo action framework**, das die Konfiguration von Funktionsträgern einfach und komfortabel in Benutzeroberflächen erlaubt. Dazu gehört ebenso die leichte Anpassung des Look & Feel an die eigene Corporate Identity.

Mit der Tools API eröffnen sich Möglichkeiten eigene Funktionen oder weitere Anzeigehinweise der Dokumentdarstellung hinzuzufügen.

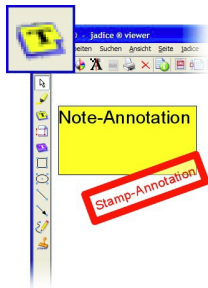
jadice Anzeigefunktionen

Seitenlayout



Die bereits erwähnte **Lightbox-Funktion** am unteren Bildrand bietet diverse Möglichkeiten Dokumentseiten anzuzeigen. So können diese als Einzel-, Doppel- und Viererseiten sowie fortlaufend angezeigt werden.

Zudem können mittels einer **Pinn-Funktion** mehrere Dokumente in einem Arbeitsfenster dargestellt werden. Diese werden dann fortlaufend angezeigt.



Annotationen

Annotationen sind zusätzliche Informationen zu einem Dokument, die der Benutzer auf einer bestimmten Seite anbringen kann. Sie verändern das eigentliche Dokument nicht.

Diese Annotationen können Informationen in Form von **Text** (Kommentare, Vermerke, Anmerkungen, Erläuterungen, Notizen) oder **grafischen Objekten** (Hinweise durch Pfeile oder farblich hinterlegte Bereiche) zur Verdeutlichung, Hervorhebung oder gar zur Ausblendung enthalten.

jadice stellt eine Vielzahl von Annotationstypen zur Verfügung und unterstützt verschiedene Annotationsformate. Über eine Schnittstelle können auch **kundenspezifische Sonderformate** realisiert werden.

Overlay-Funktionen ermöglichen eine bessere und schnellere Nutzbarkeit der Annotationsfunktionen.

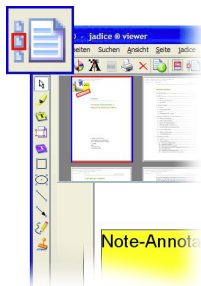
Unterstützte

Annotationsformate:

- IBM Content Manager 7
- IBM Content Manager 8
- FileNet IS, P8
- jadice-Annotationsformat
- kundenspezifische Sonderformate

Umfangreich erweiterter Drag&Drop Support

Durch die Drag & Drop-Unterstützung besteht die Möglichkeit, Daten zwischen verschiedenen Anwendungen zu verschieben. So können beispielsweise Dokumente vom Desktop direkt in jadice viewer gezogen werden.



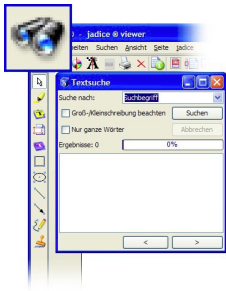
ThumbnailView

jadice verfügt über die Möglichkeit, die Seiten eines Dokuments verkleinert in Form von Thumbnails darzustellen. Mittels der Maus können eine oder mehrere Seiten selektiert und per Drag & Drop verschoben werden. Die Reihenfolge der Seiten wird automatisch in jadice angepasst. Die im jadice angezeigte Seite, ebenso wie alle selektierten Thumbnails, sind farblich hervorgehoben. Ein Doppelklick auf ein Thumbnail aktiviert diese Seite in jadice und forciert dessen Anzeige.

Textsuche

Für alle textbasierenden Formate bietet jadice eine einheitliche Textsuche. Sowohl einzelne Seiten als auch logische Dokumente können formatübergreifend durchsucht werden. Für NCI-Formate ist eine Anbindung an OCR-Systeme vorbereitet.

Gefundene Texte können direkt in das Clipboard abgelegt werden und stehen damit zur Weiterverarbeitung in anderen Anwendungen zur Verfügung.



Text-/Grafikmarkierung

Steht bei der Anzeige von Dokumenten textueller Dateninhalt zur Verfügung, entweder direkt aus dem Dokumentformat oder via OCR angereichert, kann Text selektiert und in das Clipboard gelegt werden. Dafür stehen mehrere Arten der Selektion zur Verfügung.

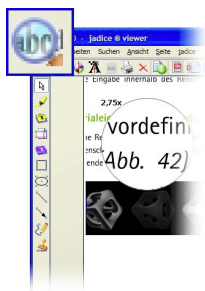
Für alle Seiten gibt es, vollkommen unabhängig vom Ursprungsformat der Dokumente, die Möglichkeit beliebige Bildausschnitte zu markieren und als Bild zur exportieren.



Lupe

Zur besonders genauen Darstellung von Seitendetails unterstützt jadice eine **Lupenansicht**. Die Lupe stellt einen stark vergrößerten Seitenausschnitt entsprechend der Position des Mauscurors in jadice viewer dar.

Als Alternative zur Lupe in einem separaten Fenster gibt es die **HoverLens**. Eine HoverLens entspricht einer über der Seitenansicht in jadice schwebenden Lupe, die an die Bewegung der Maus gebunden ist.



NavigatorPanel

Zur Bearbeitung von großen Seiten oder wenn im Dokumentbetrachter ein sehr hoher Zoomfaktor gesetzt ist, bietet jadice eine Seitenübersicht. Die aktuelle Seite wird verkleinert als Thumbnail präsentiert, wobei der von der Anzeigekomponente dargestellte Ausschnitt mit einem roten Rahmen über der Seite visualisiert wird. Dieses Rechteck kann mittels der Maus bewegt werden, um innerhalb einer Seite zu navigieren, d.h. den dargestellten Seitenausschnitt in jadice zu verschieben.

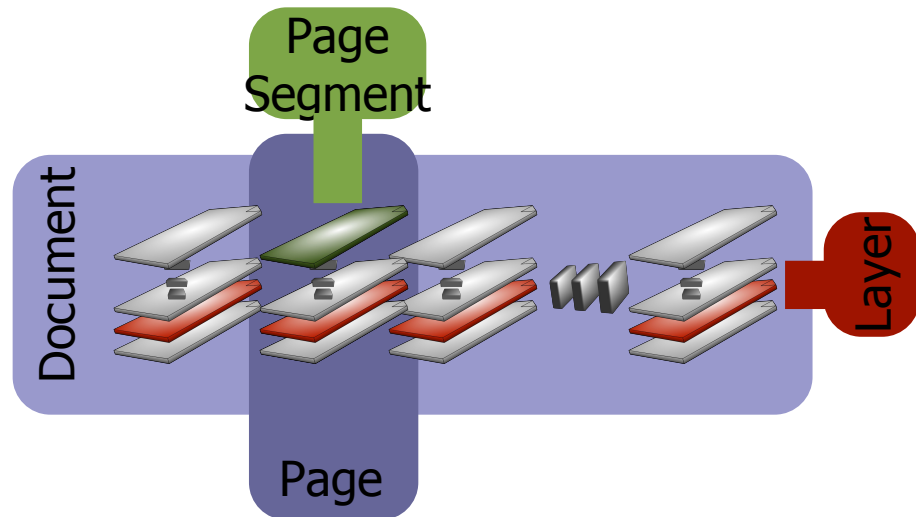


Anzeigequalität

Die Anzeige von Dokumenten kann in ihrer Helligkeit reguliert werden. Dies dient im Besonderen dazu, schlecht gescannte Dokumente besser lesbar darzustellen.

Das Dokumentenmodell

Das jadice Dokumentenmodell besteht aus **vier Elementen**, die im Folgenden näher beschrieben werden.



Dokumente (Documents) kann man als eine Zusammenfassung von Seiten betrachten, die in einer Applikation als Einheit verarbeitet werden. Es muss aber kein feststehender, permanenter Zusammenhang zwischen Dokumenten und Datenströmen bzw. Datenformaten bestehen, d.h. Dokumente sind nur noch „Behälter“ für Seiten. Ein Dokument kann seine Seiten aus mehreren Datenströmen bzw. Datenformaten beziehen, aber auch die Seiten selbst können sich in ihrer Darstellung zusammensetzen aus Daten verschiedener Datenströme.

Ebenen (Layers) stellen eine „vertikale“ Unterteilung des Dokuments dar. Verschiedene Ebenen werden i.d.R. direkt überlagernd dargestellt. Dies bedeutet, dass alle Ebenen eines Dokuments aus Sicht des Benutzers eine geschlossene Einheit bilden. Ebenen sind somit vergleichbar mit übereinander liegenden, transparenten Folien. Bsp: Briefkopf auf Ebene 1, Briefftext auf Ebene 2.

Seiten (Pages) stellen die üblicherweise kleinste, dem Benutzer präsentierte Einheit dar. Sie setzen sich, ähnlich der Dokumente, selbst aus weiteren Objekten zusammen, so genannten Seitensegmenten oder PageSegments. Seitensegmente belegen innerhalb der Seite die von den Ebenen des Dokuments vorgegebenen Positionen. Seiten erstellen zur Darstellung keine Images, sie rendern sich selbstständig in gegebene Grafikkontexte, z.B. Monitor, Drucker, etc.

Die **Seitensegmente (PageSegments)** tragen die eigentliche Dokumentinformation. Sie korrespondieren direkt mit entsprechenden Seiten eines Dokumentendatenstromes.

Seitensegmente werden mittels Layers in die Seite bzw. das Dokument eingebunden.

jadice auf einen Blick

Pure **Java-Lösung:**

Einsatz als Applet, Applikation oder eingebettet.
Einsatz an beliebigen Archivsystemen möglich.

Betriebssysteme

Alle Betriebssysteme, für die eine geeignete JVM zur Verfügung steht.

Archivformate:

- PDF/A-1
- AFP & MO:DCA mit folgenden Inhalten
 - PTOCA
 - IOCA
 - GOCA
 - Page Segmente
 - Overlays & Forms
- IOCA
- TIFF
 - unkomprimiert
 - komprimiert
 - RLE
 - Packbits
 - Fax G3 / G4 beziehungsweise CCITT T.4 und CCITT T.6
 - JPEG (true-color und grayscale)
 - LZW
 - DEFLATE
- FileNet Banded Image
- FileNet ASCII PC Forms
- EBCDIC
- ASCII
- JBIG2
- JPEG/JFIF
- GIF
- BMP
- PNG
- Weitere optionale Formate über die ImageIO Schnittstelle, beispielsweise durch die Verwendung von Java Advanced ImageIO Tools.

Dokumentation

Zu jeder Auslieferung liefern wir eine **spezifische Dokumentation**, die die jadice document platform beschreibt. Neben dieser Distributionsbeschreibung sind in der mitgelieferten Dokumentation Entwickler- und Annotationshandbücher, Release-Notes und technische Hinweise.

Eine vollständige Dokumentation steht online zur Verfügung. Die **documentation library** finden Sie unter:

<http://support.levigo.de/products/jadice/documentplatform/>

Bei Fragen, Problemen, Fehlern und Kritik können Sie sich über das **levigo support center** direkt an jadice Entwickler und Experten wenden:

<https://support.levigo.de/>

Hinweise

Manche der genannten Funktionen oder Merkmale müssen getrennt lizenziert werden.

Nicht alle Merkmale stehen unter sämtlichen Betriebssystemen, in jeder Einsatzumgebung, unter allen Software-Architekturen bzw. mit allen Java VMs zur Verfügung.

Bei den oben genannten Formaten kann keine Komplettabdeckung des Standards zugesichert werden.