



Der Formatvielfalt  
Einhalt gebieten!

jadice server zur Formatkonvertierung.

Mit passender Anwendung zum gewünschten Erfolg:

## Die Formatvielfalt fest im Griff!

Zusammen mit **jadice server** und **jadice viewer** liefert **levigo** ein leistungsstarkes Paket, mit dem nahezu alle gängigen Bild- und Textdokumente verarbeitet werden können.

Gerade für Unternehmen, die täglich große Datenmengen mit heterogenen Dokumenten bearbeiten oder archivieren müssen, ist **jadice server** mit seiner hohen Flexibilität und seinen Einsatzmöglichkeiten das passende Produkt.

Als Schnittstelle zwischen einzelnen Arbeitsplätzen und den für die Dokumentenverarbeitung benötigten Softwareanwendungen, hilft **jadice server** bei Bearbeitung und Archivierung einer Vielzahl von Dateiformaten, die täglich über Fax, E-Mail, Scanner oder Textverarbeitung in einem Unternehmen anfallen.



### jadice viewer

Schnelle und tolerante Java-Lösung zur Dokumentenanzeige.

### jadice Produktfamilie

Plattformunabhängigkeit durch Implementierung rein in Java.

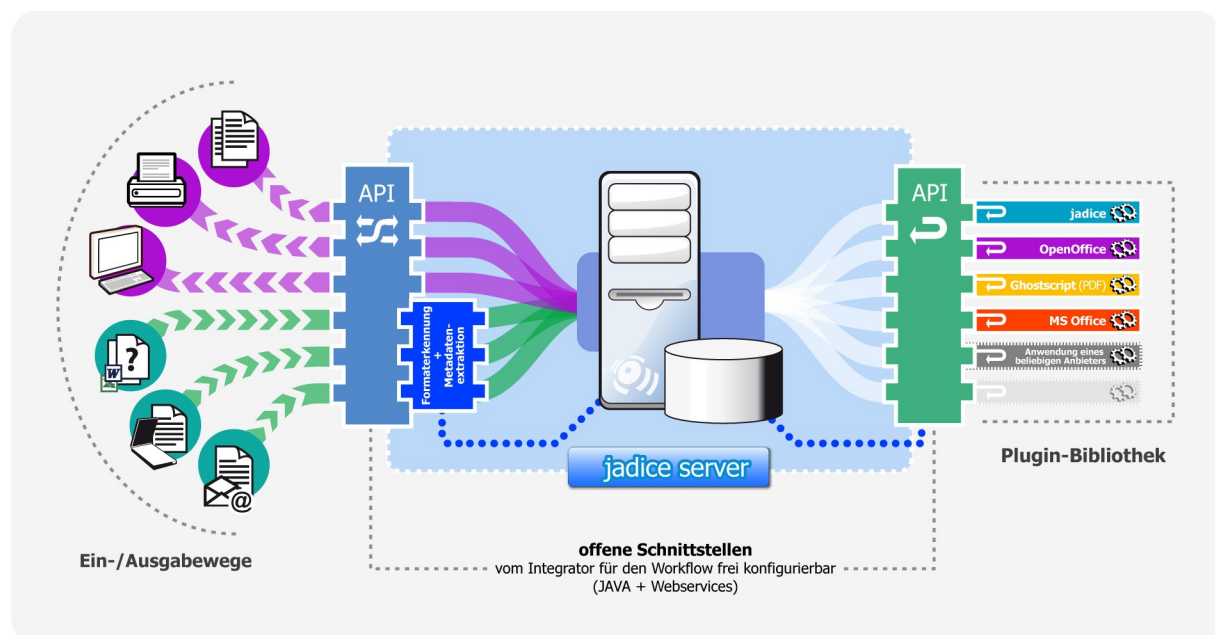
Einfache Integration in individuelle Anwendungen und Applets erzeugen maximale Flexibilität.

INFO

### Leistungsstarke Dokumentverarbeitung

Zur Bearbeitung oder Archivierung großer Datenmengen mit **heterogenen** Dokumenten definiert der Integrator einen Workflow nach Bedarf.

Der **jadice server** kümmert sich **automatisch** um die Ansteuerung von zur Konvertierung nötigen Applikationen.



Struktur **jadice server**: Import/Export - Formaterkennung - Formatkonvertierung

# jadice server 4.3

jadice document platform

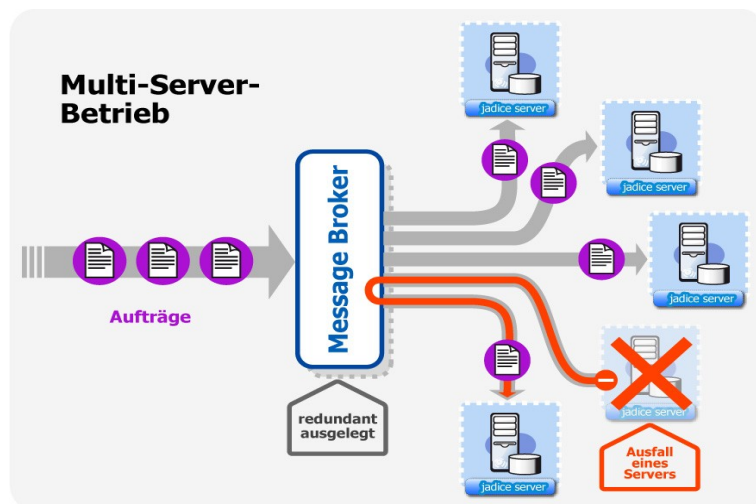
## Massenbearbeitung durch Skalierbarkeit

Innerhalb des Workflows werden die Konvertierungsaufträge an die **Message Broker** geschickt, die sie gleichmäßig auf die angebotenen Server verteilen. Die Message Broker sind redundant ausgelegt und können so im Falle eines Serverausfalls den Auftrag an einen anderen Server weiterleiten.

Der jadice server kann in eine bereits vorhandene Message-Broker-Infrastruktur integriert werden.

Durch den **Multi-Server-Betrieb** wird eine gleichmäßige Verteilung der Datenlast und eine höhere Ausfallsicherheit erreicht.

Die Anzahl der Message Broker als auch der angebotenen jadice server ist nahezu beliebig skalierbar und steigert dadurch deutlich das Bearbeitungsvolumen.



## Einsatzmöglichkeiten

**jadice server eignet sich für die Arbeit mit Daten, die sich nicht direkt anzeigen lassen, wie etwa Office-Formate oder speziell technische Formate.**

Da der Server für die Konvertierung der Dokumente zuständig ist, werden die einzelnen Clients am Arbeitsplatz entlastet und somit auch das Arbeiten an älteren, weniger leistungsstarken Rechnern ermöglicht.

### Dokumentverarbeitung

Ein weiterer Einsatzbereich ist das Ver- und Bearbeiten von Dokumenten mit sehr vielen oder auch besonders großen Seiten, da mit der Kachelung der Dokumente in einzelne Ausschnitte die Darstellung beschleunigt und der Computer des Anwenders entlastet wird.

### Office Formate/Sonderformate

Mit der jeweiligen Originalanwendung konvertiert der jadice server Formate, die nicht direkt angezeigt oder archiviert werden können. Somit liefert er eine originalgetreue Anzeige des Dokuments sowie die Möglichkeit, das Dokument als TIFF oder PDF zur Langzeitarchivierung im Archiv abzulegen.

### Dokumentenkonvertierung

Die Dokumentenkonvertierung des jadice server kann per Workflow automatisiert werden. Sie ermöglicht die automatische Formaterkennung und Archivierung der verschiedenen, eingehenden Dokumente in einem einheitlichen Format wie z.B. PDF.

### Dokumentenzusammenstellung

Zur besseren Verwaltung und Archivierung können mehrere Dokumente zu einem einzigen Dokument zusammengefügt bzw. ein oder mehrere Dokumente zu verschiedenen Dokumenten getrennt und unterschiedlich zusammengestellt werden.

Dies ist gerade für die Personalverwaltung oder im Versicherungsbereich von Interesse, da somit das Einfügen von Briefköpfen oder das Einbrennen von Wasserzeichen zur Kennzeichnung von Kopien und Abschriften automatisiert wird.

### Datenvalidierung

Vor der Archivierung wird überprüft, ob das Dokument standardkonform ist und somit die Kriterien für eine Langzeitarchivierung und -bearbeitung erfüllt. Aufgrund der Flexibilität des jadice server können zur Validierung auch Fremdwerkzeuge eingebunden werden.

### Aufbereitung für elektronischen Postversand

Spezielle Archivformate (wie z.B. AFP / MODCA) werden in PDF umgewandelt, sodass das Dokument ohne Zusatzprogramme angezeigt werden kann. Annotationen können dabei als Objekte eingebettet werden.

# jadice server 4.3

## Modulares Konzept

**Die modulare Struktur des jadice server erlaubt es, Drittanwendungen entsprechend den individuellen Anforderungen als Plugins zu integrieren, wobei sich beliebig viele Arbeitsschritte kaskadieren lassen.**

Der Server übernimmt dabei die Kommunikation mit den Anwendungen, welche die Datenaufbereitung vornehmen. Somit wird gewährleistet, dass für jedes Unternehmen eine angepasste Serverumgebung geschaffen wird, die stets nur die benötigten Anwendungen umfasst und auf die Arbeitsabläufe (Workflows) abgestimmt ist.

### Offene Schnittstellen

Durch offene Schnittstellen wird die Integration neuer Software einfacher und weniger aufwändig. Sowohl über Java-Schnittstellen als auch über Webservices zur Integration mit nicht Java-Systemen bleibt die Firmen-IT auch künftig flexibel und ausbaufähig.

### Flexibilität

Offene Schnittstellen, die Kompatibilität mit vielen Standard- und Sonderformaten sowie die Einsatzmöglichkeit an beliebigen Archivsystemen gewährleisten ein hohes Maß an Flexibilität.

## Workflow

Indem jadice server die Möglichkeit bietet eine beliebige Anzahl derart vordefinierter Workflows automatisch ablaufen zu lassen, eignet er sich am besten für Unternehmen, die eine große Menge an Daten bearbeiten müssen. Die entsprechende Arbeit wäre oft nicht einzeln von Hand zu bewältigen, da sich dies zu aufwändig und zeitintensiv gestalten würde.

## Load-Balancing

Die Plattform ist Multiserver-fähig und ermöglicht dadurch ein Load-Balancing. Dabei wird der Datenfluss gleichmäßig auf mehrere Server verteilt und bietet somit eine höhere Ausfallsicherheit.

## Schutz vor korrupten Daten

Bei der Weiterverarbeitung der Dokumente werden diese in ein einheitliches Format konvertiert. Dabei ist ein Aussteuern von unerwünschten bzw. korrupten Daten möglich. Für den Konvertierungsvorgang selbst können Limits definiert werden, um zu große Dateien oder Dateien, deren Verarbeitung zu lange benötigt, auszusondern.

## Technische Fakten

### Erforderliche Voraussetzungen

- JRE 1.5 oder neuer
- Hauptspeicher: an 2 GB, empfohlen 8 GB
- Prozessor: Pentium 4 oder neuer, empfohlen 3 GHz oder schneller, Dualprozessor
- Festplattenspeicher: 120 MB Software, 2 GB Cache

### Kommunikation zwischen Server und Clientkomponenten

- Java Messaging Services (JMS)
- Multiserverbetrieb
- Load Balancing
- Monitoring via JMX



levigo Unternehmensgruppe  
Max-Eyth-Straße 30  
D-71088 Holzgerlingen  
Telefon (0 70 31) 41 61 -0  
Telefax (0 70 31) 41 61 -50  
E-Mail info@levigo.de  
Web www.levigo.de